



# TSC

*The Smarter Choice.*

Le choix malin !

# IMPRIMANTES D'ETIQUETTES

/// [www.tscprinters.com](http://www.tscprinters.com)





# LE CHOIX MALIN !

**Top 5 des fabricants mondiaux d'imprimantes codes-barres**  
**5 millions d'imprimantes codes-barres installées à travers le monde**  
**3 décennies de livraisons d'imprimantes fiables et abordables**

Chez TSC Auto ID Technology Co., Ltd (TSC) nous sommes spécialisés dans la recherche et le développement, la fabrication et la commercialisation d'imprimantes de codes à barres. Notre engagement sur la qualité de nos produits est reconnu dans le monde entier tant par la fidélité de nos clients que par notre réseau de partenaires, ce qui nous a permis d'asseoir notre réputation en tant que fabricant d'imprimantes à l'échelle mondiale. Qu'il s'agisse d'imprimantes industrielles, mobiles ou de bureau, d'imprimantes couleur ou de moteurs d'impression, d'accessoires et de consommables, les produits TSC se distinguent par leur design convivial, leur fonctionnement stable et leur durabilité inégalée. Nous sommes convaincus que c'est uniquement avec une excellente qualité et un service dédié que nous gagnerons une confiance durable et une reconnaissance de la part des clients. Notre dévouement envers la satisfaction et le succès de nos clients est ce qui motive la croissance de TSC.

- Le meilleur rapport prix/performance du marché.
- Une garantie constructeur de deux ans sur l'ensemble de nos imprimantes thermiques code-barres, un gage de fiabilité et de pérennité de nos produits.
- Les revendeurs et clients finaux bénéficient à la fois d'une assistance technique hors pair avec des ingénieurs compétents et d'un support commercial d'aide à la vente.
- Contrairement à ses concurrents, TSC exploite ses propres usines de production, ce qui nous donne toute la flexibilité nécessaire pour relever les défis techniques spécifiques que les opérations de sous-traitance ne peuvent tout simplement pas gérer.
- Nous nous consacrons au développement de nouveaux produits afin de fournir à nos revendeurs un choix de solutions toujours plus novatrices conçues pour répondre à tous leurs besoins d'impression thermique d'étiquettes.
- Personnalisation et intégration des produits pour une installation en douceur dans votre système.
- Chaque imprimante est soumise à deux séries de tests à 100% pour garantir une qualité et une fiabilité parfaites.



## PRODUCTION

### Réduire les erreurs humaines, maximiser la production

Du suivi des pièces à la gestion des processus de production et au contrôle des stocks, les systèmes de gestion par codes à barres peuvent intégrer tout type d'informations, et réduire efficacement les erreurs humaines coûteuses, tout en augmentant la capacité de production et la qualité des produits.



## ENTREPÔT ET LOGISTIQUE

### Améliorer les procédures de contrôle logistique, optimiser les performances opérationnelles

Du marquage des articles et de l'étiquetage des palettes au contrôle et à la distribution des stocks, les solutions logistiques de TSC Auto ID vous aideront à suivre les marchandises tout au long de la chaîne d'approvisionnement. Grâce à nos solutions de codes à barres, vous pouvez identifier avec précision les stocks tout au long de vos processus de stockage, de traitement et de distribution.



## VENTE AU DÉTAIL

### Simplifier les flux et processus opérationnels

Qu'il s'agisse d'identifier vos produits, de gérer vos stocks, d'imprimer des reçus, de remplacer vos étiquettes de prix ou de gérer des offres spéciales, TSC propose une ligne de produits dédiée à la vente au détail et conçue pour répondre à tous vos besoins. Gérez votre magasin plus rapidement et plus efficacement, tout en améliorant la productivité de vos employés, et augmentez vos marges grâce à des coûts réduits, tout en offrant un service client de premier ordre.



## SOINS DE SANTÉ

### Augmenter la sécurité des patients grâce à un accès en temps réel aux informations médicales

L'utilisation d'un système d'identification par code-barres permet de réduire les erreurs d'identification des patients et d'assurer un suivi et une gestion précise des dossiers médicaux. Consacrez plus de temps à sauver des vies et utilisez toutes vos ressources pour vos patients grâce à l'une de nos nombreuses solutions d'impression.



## LOISIRS ET DIVERTISSEMENTS

### Une interface simple pour la billetterie et la prise de commande

Compacte, conviviale et dotée de nombreuses fonctionnalités en standard, notre gamme d'imprimantes est idéale pour créer des billets d'entrée, des pass VIP, des coupons, des bracelets événementiels et d'autres supports liés au divertissement. Nos imprimantes prennent en charge une variété de styles d'étiquettes, d'arrière-plans et de graphismes pour vous aider à créer des tickets personnalisés. Des informations confidentielles peuvent également être ajoutées pour empêcher la double émission et la falsification de tickets.



## ETIQUETAGE ET SIGNALÉTIQUE

### Des dispositifs d'étiquetage hautes performances, des solutions faciles pour des besoins personnalisés

Qu'il s'agisse d'étiquettes d'avertissement ou de mise en garde, d'étiquetage réglementaire, d'étiquetage de contenants, d'impression de petites séries d'étiquettes ou même d'étiquetage automatique, la gamme de produits TSC répond à tous vos besoins spécifiques.



# IMPRIMANTES INDUSTRIELLES D'ÉTIQUETTES TSC : LE MEILLEUR CHOIX

Pour un rapport prix/performance imbattable, une durabilité inégalée

Que vous deviez suivre des pièces sur une ligne d'assemblage ou des produits tout au long de la chaîne d'approvisionnement, les imprimantes d'étiquettes industrielles TSC assurent une identification précise de bout en bout, ce qui entraîne un meilleur contrôle qualité et des économies d'échelles importantes. Construites pour durer, nos imprimantes industrielles disposent d'un boîtier robuste en acier et l'assemblage interne a été conçu pour étendre leur utilisation à de gros volumes dans des environnements industriels. A la fois robustes et fiables, elles sont conçues pour fonctionner dans les zones de travail exigües où l'espace est limité.

Avec leur rapport prix-performance imbattable et leur réputation de durabilité, nos imprimantes sont devenues célèbres dans le monde entier pour des centaines de milliers de clients conscients que TSC est véritablement « Le choix malin » pour leurs besoins en matière d'étiquetage industriel.

## APPLICATIONS SELON LES MODELES – IMPRIMANTES INDUSTRIELLES TRANSFERT THERMIQUE

	SÉRIE ML240P	SÉRIE MB240	SÉRIE MH240	SÉRIE MX240P	SÉRIE TTP-2610MT	SÉRIE TTP-286MT
Entreposage & distribution	*	*	*	*		
Étiquetage de racks & linéaires	*	*	*	*	*	*
Impression industrielle		*	*	*		
Identification des patients	*	*	*			
Étiquetage de conformité	*	*	*	*	*	*
Suivi de production	*	*	*	*		
Billetterie	*	*	*	*		
Expéditions & réceptions	*	*		*	*	*
Gestion des inventaires	*				*	*
Signalétique personnalisée					*	*
Graphismes, logos et textes						

# TRANSFERT THERMIQUE IMPRIMANTES INDUSTRIELLES

## IMPRIMANTES INDUSTRIELLES

- **SÉRIE MX240P – HAUTE PERFORMANCE POUR L'IMPRESSION D'ÉTIQUETTE HAUT VOLUME.** Conçue et construite pour répondre à tous vos besoins essentiels d'étiquetage, lorsque l'échec et l'interruption n'est pas une option. La série MX240P est équipée de composants robustes et offre les meilleures performances du marché en matière de vitesse d'impression, pour gérer un maximum d'applications, des petites aux applications grand volume, 24h/24 et 7 j/7. Dotée de caractéristiques uniques, elle comprend un ruban d'une capacité de 600 mètres, des interfaces de communication multiples fournies en standard, dont deux interfaces USB Host pour la connexion de claviers, scanners et balances, une grande capacité mémoire avec un large espace de stockage et la capacité d'imprimer des étiquettes de très petite taille et haute qualité (3 mm de hauteur).

### PRINCIPALES CARACTÉRISTIQUES

- Conception très robuste en aluminium moulé sous pression
- Processeur haute vitesse de 536 Mhz
- Ecran LCD couleur 4.3" avec menu 6 boutons et fonction tactile
- Vitesse d'impression jusqu'à 457 mm (18 ") par seconde, la plus rapide sur le marché



Modèle	Résolution	Largeur d'Impression Max.	Longueur d'Impression Max.	Vitesse d'Impression Max.	Dimensions (L x H x P)	Poids
MX240P	203 DPI	104 mm	25.400 mm	18 IPS	300 mm x 393 mm x 510 mm 11,81" x 15,47" x 20,08"	18 kg
MX340P	300 DPI	104 mm	11.430 mm	14 IPS		
MX640P	600 DPI	104 mm	25.400 mm	6 IPS		

- **SÉRIE MH240 – RAPIDITÉ & HAUT VOLUME D'IMPRESSION AVEC CONNECTIVITÉS & BASES DE DONNÉES AVANCÉES.**

Au sein de la série MH240, 9 modèles sont disponibles pour vous offrir la meilleure qualité d'impression et répondre à tous vos besoins d'impression haut débit. Le SSC exclusif (Setting Security Control) permet un contrôle complet des réglages, afin d'éviter tout risque de modification accidentelle ou indésirable. La nouvelle interface graphique est conçue pour offrir une grande quantité de données à l'utilisateur, de manière rapide et efficace, faisant des imprimantes de la série MH240 des solutions milieu de gamme les plus simples et les plus avantageuses du marché.

### PRINCIPALES CARACTÉRISTIQUES

- Facile à utiliser grâce à sa nouvelle Interface Graphique Utilisateur (sauf modèle de base)
- Ecran LCD couleur de 3.5" avec 6 touches de commande pour le modèle standard ou Ecran LCD tactile couleur avec 6 touches de commande pour le modèle avancé et premium
- Vitesse d'impression jusqu'à 356 mm (14") par seconde
- Pré-découpage de petites étiquettes - jusqu'à 0,5 pouce de longueur (modèles MH240/MH340/MH640 et MH240T/MH340T/MH640T)



Modèle	Résolution	Largeur d'Impression Max.	Longueur d'Impression Max.	Vitesse d'Impression Max.	Dimensions (L x H x P)	Poids
MH240/MH240T	203 DPI	104 mm	25.400 mm	14 IPS	276 mm x 326 mm x 502 mm 10,87" x 12,83" x 19,76"	15 kg
MH340/MH340T	300 DPI	104 mm	11.430 mm	12 IPS		
MH640/MH640T	600 DPI	104 mm	25.400 mm	6 IPS		
MH240P	203 DPI	104 mm	25.400 mm	14 IPS	276 mm x 412 mm x 502 mm 10,87" x 16,22" x 19,76"	18 kg
MH340P	300 DPI	104 mm	11.430 mm	12 IPS		
MH640P	600 DPI	104 mm	25.400 mm	6 IPS		

- **SÉRIE MB240 – FAIBLE ENCOMBREMENT, GRANDE PERFORMANCE.** Son design compact, son fonctionnement silencieux et son débit d'étiquettes rapide conviennent à la fois aux applications domestiques, bureautiques ou en atelier. Construite sur une structure entièrement métallique et un mécanisme d'impression en aluminium moulé sous pression pour résister aux environnements de production les plus difficiles. La MB240 offre un faible encombrement, une interface utilisateur intuitive et un ensemble complet d'options pour satisfaire la quasi totalité des applications d'impression.

### PRINCIPALES CARACTÉRISTIQUES

- Écran tactile couleur intuitif de 3,5"
- Mécanisme TPH flexible et avancé
- Installation facile / Mise à jour rapide



Modèle	Résolution	Largeur d'Impression Max.	Longueur d'Impression Max.	Vitesse d'Impression Max.	Dimensions (L x H x P)	Poids
MB240	203 DPI	107 mm	25.400 mm	10 IPS	248 mm x 274 mm x 436 mm 9,76" x 10,79" x 17,17"	9 kg
MB340	300 DPI	106 mm	11.430 mm	7 IPS		
MB240T	203 DPI	107 mm	25.400 mm	10 IPS		
MB340T	300 DPI	106 mm	11.430 mm	7 IPS		9,2 kg



- **SÉRIE ML240P – SIMPLICITÉ ET AGILITÉ A PORTÉE DE MAIN.** Son faible encombrement est idéal pour les espaces de travail limités et elle offre une facilité d'utilisation, des affichages graphiques intuitifs en couleur, une impression à sonorité réduite et un système d'autodiagnostic TPH Care.

#### PRINCIPALES CARACTÉRISTIQUES

- Conception robuste et polyvalente pour une qualité optimale
- Technologie d'impression à sonorité réduite
- Mécanisme avancé d'autodiagnostic TPH Care
- Écran graphique couleur 2.3" et indicateurs intuitifs

Modèle	Résolution	Largeur d'Impression Max.	Longueur d'Impression Max.	Vitesse d'Impression Max.	Dimensions (L x H x P)	Poids
ML240P	203 DPI	108 mm	25.400 mm	6 IPS	248 mm x 245 mm x 330 mm 9,76" x 9,65" x 12,99"	7,6 kg
ML340P	300 DPI	106 mm	11.430 mm	5 IPS		



## GRAND FORMAT

- **SÉRIE TTP-2610MT – IMPRIMANTE TRANSFERT THERMIQUE GRANDE LAIZE FACILE A UTILISER.** La réponse à vos besoins d'impression 6 pouces pour vos étiquettes de conformité, l'identification de vos produits, vos étiquettes palettes d'expédition/réception. Deux modèles sont disponibles pour répondre à la résolution et à la vitesse d'impression dont vous avez besoin pour vos applications d'impression grande laize.

#### PRINCIPALES CARACTÉRISTIQUES

- Large écran LCD couleur 4.3" avec 6 touches de commande et fonction écran tactile
- Design haute qualité avec son châssis renforcé en fonderie d'aluminium
- Connexions Ethernet, USB 2.0, série et parallèle en standard
- Port USB host pour les applications autonomes ou l'impression directe sur site

Modèle	Résolution	Largeur d'Impression Max.	Longueur d'Impression Max.	Vitesse d'Impression Max.	Dimensions (L x H x P)	Poids
TTP-2610MT	203 DPI	168 mm	14.732 mm	12 IPS	355 mm x 337 mm x 520 mm 13,98" x 13,27" x 20,47"	23 kg
TTP-368MT	300 DPI	168 mm	6.604 mm	10 IPS		



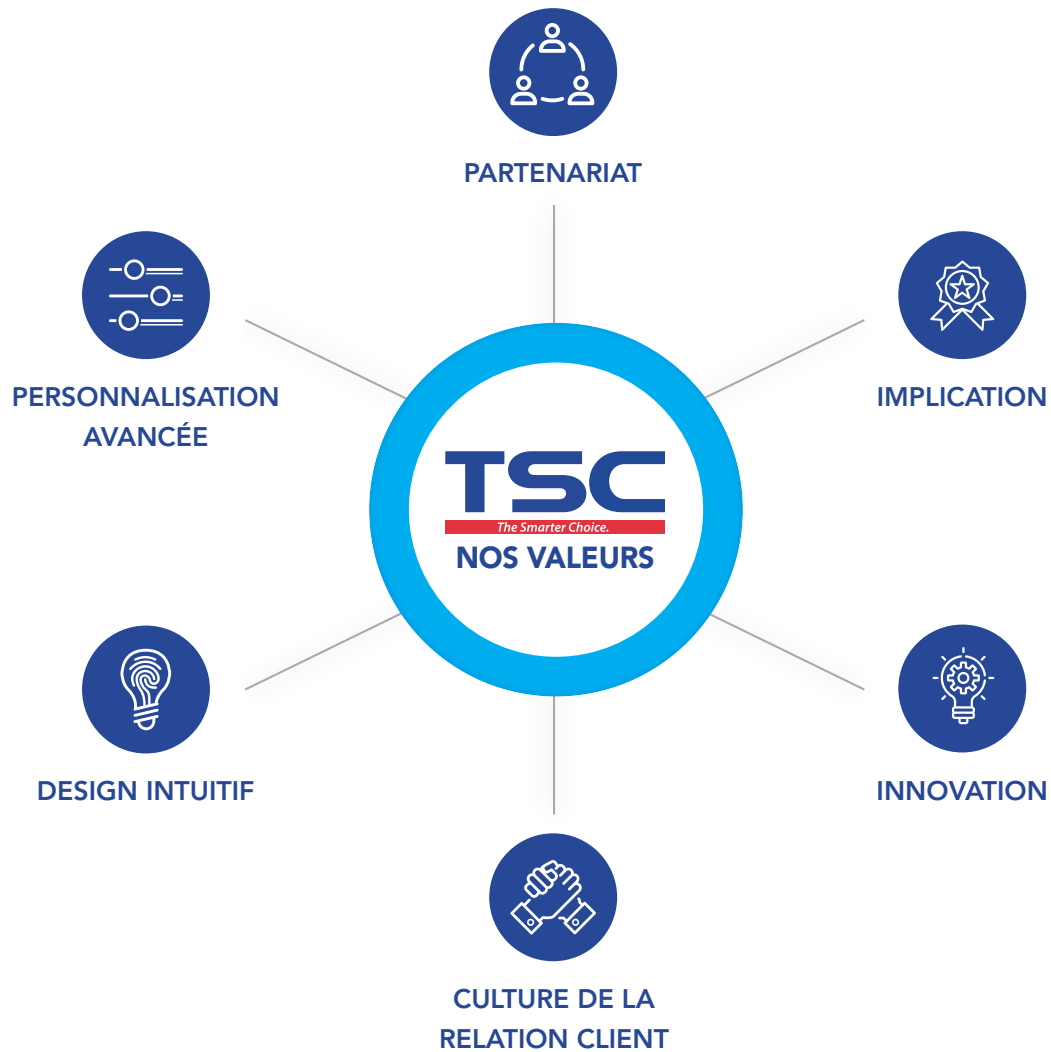
- **SÉRIE TTP-286MT – IMPRIMANTE TRANSFERT THERMIQUE GRAND FORMAT 8.6".** Idéal pour l'étiquetage de conformité, le marketing de marque, le contrôle des stocks, l'étiquetage de containers, la signalisation normalisée et une multitude d'autres applications de signalétique. Deux modèles sont proposés selon vos besoins de résolution et de vitesse d'impression pour vos étiquettes grand format.

#### PRINCIPALES CARACTÉRISTIQUES

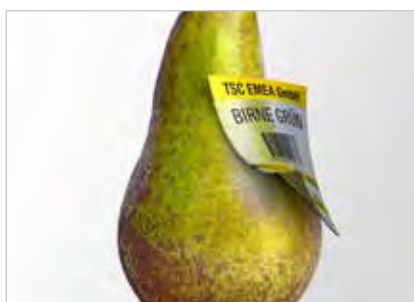
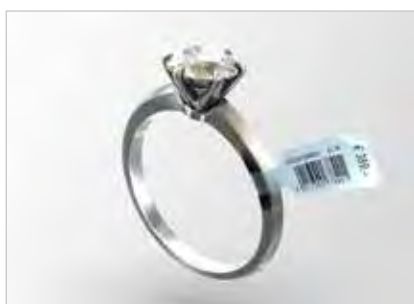
- Châssis renforcé en fonderie d'aluminium et structure en métal avec fenêtre transparente pour visualiser les consommables
- Peut gérer les largeurs d'étiquettes jusqu'à 9,5" avec une largeur d'impression maximale allant jusqu'à 8,64" et une haute résolution de 300 dpi
- Capacité des rubans jusqu'à 600 mètres

Modèle	Résolution	Largeur d'Impression Max.	Longueur d'Impression Max.	Vitesse d'Impression Max.	Dimensions (L x H x P)	Poids
TTP-286MT	203 DPI	216 mm	11.430 mm	6 IPS	440 mm x 336 mm x 514 mm 17,32" x 13,23" x 20,24"	23,7 kg
TTP-384MT	300 DPI	219,5 mm	5.080 mm	4 IPS		





## ENGAGEMENT ENVERS LES APPLICATIONS CLIENTS





# MOTEUR D'IMPRESSION TSC

## Automatisation et intégration simple

Conçue pour garantir des années de fiabilité, de facilité d'utilisation, de maintenance et d'efficacité à moindre coût, la série PEX-1000 est la solution idéale pour les applications d'impression/pose d'étiquettes où les périodes d'inactivité ne sont pas une option. Les moteurs d'impression robustes de la série PEX-1000 s'intègrent de manière transparente dans les systèmes d'impression/pose déjà existants et nouveaux.

### APPLICATIONS SELON LES MODELES – MOTEUR D'IMPRESSION TRANSFERT THERMIQUE

	SÉRIE PEX-1000
Automobile	*
Alimentaire & Boissons	*
Étiquetage de palettes	*
Expéditions de colis	*
Étiquetage pharmaceutique	*

### 4 POUCES

- **SERIE PEX-1000 – LES MEILLEURES PERFORMANCES AVEC LE MOTEUR D'IMPRESSION LE PLUS PUISSANT.** Le moteur combine un mécanisme d'impression de haute précision et une électronique de pointe pour produire des étiquettes jusqu'à 18 pouces par seconde, le plus rapide de sa catégorie. Il est idéal pour les secteurs de la production et de la logistique nécessitant des vitesses d'impression élevées et une forte demande d'étiquettes.



### PRINCIPALES CARACTÉRISTIQUES

- Vitesse d'impression la plus élevée de sa catégorie, jusqu'à 18 pouces/sec.
- Enregistrement d'étiquettes de haute précision pour des tailles de seulement 5 mm de hauteur
- Intégration facile du moteur d'impression dans les systèmes existants et prise en charge de l'émulation du langage d'impression

Modèle	Résolution	Largeur d'Impression Max.	Longueur d'Impression Max.	Vitesse d'Impression Max.	Dimensions (L x H x P)	Poids
PEX-1120 (LH)	203 DPI	104 mm	25.400 mm	18 IPS	245 mm x 300 mm x 390 mm 9,65" x 11,81" x 15,35"	13 kg
PEX-1220 (RH)	203 DPI	104 mm	25.400 mm	18 IPS		
PEX-1130 (LH)	300 DPI	104 mm	11.430 mm	14 IPS		
PEX-1230 (RH)	300 DPI	104 mm	11.430 mm	14 IPS		
PEX-1160 (LH)	600 DPI	104 mm	25.400 mm	6 IPS		
PEX-1260 (RH)	600 DPI	104 mm	25.400 mm	6 IPS		

# IMPRIMANTE COULEUR TSC

La créativité rencontre la flexibilité pour l'impression couleur à la demande

La série CPX4 est une solution simple pour les entreprises recherchant la flexibilité nécessaire pour concevoir et imprimer des étiquettes couleur à la demande. La série CPX4 permet d'éliminer les coûts des étiquettes préimprimées et offre la possibilité de produire des étiquettes en petite série. La série CPX4 comprend une version à base de pigments et de colorants, CPX4P et CPX4D, permettant de personnaliser des étiquettes pour tout type d'application, y compris l'impression d'étiquettes conformes GHS.

## APPLICATIONS SELON LES MODELES – IMPRIMANTE DIGITALE COULEUR

	SERIE CPX4
Bureautique/Scolaire	*
Divertissement	*
Industrie	*
PME	*
Alimentaire & Boissons	*
Santé	*
Logistique	*
Commerce	*



## 4 POUCES

- CPX4 SÉRIE – COLOREZ VOTRE ACTIVITÉ, DÉVELOPPEZ VOTRE VISION.** La série CPX4 est une solution d'impression numérique d'étiquettes avancée permettant de concevoir des étiquettes personnalisées à l'aide d'encres à base de pigments ou de colorants, offrant une résolution exceptionnelle à une vitesse sans précédent. Elle convient parfaitement à toute application nécessitant des images vives sur des étiquettes de haute qualité.

### PRINCIPALES CARACTÉRISTIQUES

- Excellente résolution de 1200 x 1200 dpi en couleurs vives, images précises et textes nets
- Le support ajustable est capable d'imprimer de petites étiquettes de 25,4 mm (largeur) x 6 mm (longueur).
- Capable de fournir une étiquette conforme GHS et de répondre aux exigences du secteur
- Programme de gestion des couleurs TSC - Service de correspondance des couleurs TSC pour des couleurs claires et précises

Modèle	Type d'encre	Résolution	Largeur d'Impression Max.	Longueur d'Impression Max.	Vitesse d'Impression Max.	Dimensions (L x H x P)	Poids
CPX4P	Pigment	1.200 x 1.200 DPI	106 mm	397 mm	11,8 IPS	386 mm x 394 mm x 570 mm 15,20" x 15,51" x 22,44"	25,5 kg
CPX4D	Colorant	1.200 x 1.200 DPI	106 mm	397 mm	11,8 IPS		





# IMPRIMANTES D'ÉTIQUETTES DE BUREAU TSC

## Plus de fonctionnalités, plus rapides et plus fiables

Si vous êtes à la recherche d'une imprimante de bureau qui vous offre plus de fonctionnalités et de performances pour le même prix, vous découvrirez rapidement que les produits TSC - de l'entrée de gamme au haut de gamme - devancent largement la concurrence. Nous offrons une large gamme d'imprimantes sur-mesure pour presque n'importe quelle application de bureau, des bracelets d'identification des patients aux étiquettes de linéaires, des bracelets événementiels aux cartes d'électeurs, et aux étiquettes postales. Nos imprimantes sont dotées de fonctionnalités standards que nos concurrents proposent souvent en option ou n'offrent pas du tout.

Vous apprécierez les avantages d'une imprimante qui n'est pas seulement robuste, fiable et économique, mais aussi facile à mettre en place, à charger et à utiliser. Comparez nos imprimantes avec n'importe quelle autre marque, et vous découvrirez ce que des centaines de milliers d'autres ont déjà compris: TSC est clairement « [Le choix malin](#) » pour un large éventail d'applications d'étiquetage de bureau.

### APPLICATIONS SELON LES MODELES – IMPRIMANTES THERMIQUE DIRECT DE BUREAU

	SÉRIE TDP-225	SÉRIE TDP-324W	SÉRIE DA210/DA220	SÉRIE TDP-247
Point de vente	*		*	*
Étiquetage de linéaires	*		*	*
Marquage produit	*			*
Identification des patients	*	*		*
Inventaires / gestion des immobilisations	*			*
Applications bureautiques (envoi postal, suivi des dossiers)	*		*	*
Expéditions	*		*	*
Contrôle des entrées		*		
Impression haute résolution & graphismes				*
Étiquetage pour l'industrie alimentaire	*			*
Gestion de documents	*		*	*
Impression de reçus / coupons	*		*	*

# THERMIQUE DIRECT IMPRIMANTES DE BUREAU

## 2 POUCES

- **SÉRIE TDP-225 – IMPRIMANTES THERMIQUE DIRECT DE PETITES ETIQUETTES ET REÇUS AVEC DE GRANDES FONCTIONNALITÉS.** Imprimer en thermique direct à grande vitesse des étiquettes et reçus au format 2 pouces de manière claire et nette. Idéale pour l'étiquetage dans le commerce de détail et d'autres domaines d'applications.

### PRINCIPALES CARACTÉRISTIQUES

- Conception de haute qualité avec double paroi et ouverture facile
- Vitesse d'impression jusqu'à 127 mm (5") par seconde
- Connectivité USB 2.0 et série



Modèle	Résolution	Largeur d'Impression Max.	Longueur d'Impression Max.	Vitesse d'Impression Max.	Dimensions (L x H x P)	Poids
TDP-225	203 DPI	54 mm	2.286 mm	5 IPS	109 mm x 171 mm x 209 mm 4,29" x 6,73" x 8,23"	1,2 kg
TDP-324	300 DPI	48 mm	1.016 mm	4 IPS		

- **SÉRIE TDP-324W – IMPRIMANTES THERMIQUE DIRECT DE BRACELETS.** La solution la plus rentable et simple à utiliser pour l'impression de bracelets dans le milieu médical, gouvernemental et du divertissement.

### PRINCIPALES CARACTÉRISTIQUES

- Conçu pour des bobines de bracelets de 165 mm (6.5") de diamètre extérieur
- Afficheur LCD en face avant
- Connectivité Ethernet et USB 2.0



Modèle	Résolution	Largeur d'Impression Max.	Longueur d'Impression Max.	Vitesse d'Impression Max.	Dimensions (L x H x P)	Poids
TDP-225W	203 DPI	52 mm	2.286 mm	5 IPS	109 mm x 210 mm x 260 mm 4,29" x 8,27" x 10,24"	1,2 kg
TDP-324W	300 DPI	48 mm	1.016 mm	4 IPS		

## 4 POUCES

- **SÉRIES DA210/DA220 – SOLUTION BUREAUTIQUE D'IMPRESSION THERMIQUE DIRECT AU DESIGN COMPACT.** Cette imprimante de bureau de 4 pouces est très économique et combine un design à clapet avec double paroi et un débit rapide pour l'impression thermique direct de vos étiquettes.

### PRINCIPALES CARACTÉRISTIQUES

- Design haute qualité à double paroi avec clapet
- Vitesse d'impression jusqu'à 152.4 mm (6") par seconde
- Support avec système à ressort
- Capacité de charge des médias jusqu'à 5" (diamètre extérieur)



Modèle	Résolution	Largeur d'Impression Max.	Longueur d'Impression Max.	Vitesse d'Impression Max.	Dimensions (L x H x P)	Poids
DA210	203 DPI	108 mm	2.794 mm	6 IPS	172 mm x 165 mm x 195 mm 6,77" x 6,50" x 7,68"	1,5 kg
DA310	300 DPI	105,7 mm	1.016 mm	4 IPS		
DA220	203 DPI	108 mm	25.400 mm	6 IPS		
DA300	300 DPI	105,7 mm	11.430 mm	4 IPS		

- **SÉRIE TDP-247 – LA MEILLEURE IMPRIMANTE THERMIQUE DIRECT DE BUREAU.** Les meilleures performances de sa catégorie à un prix très compétitif. La TDP-247 utilise les meilleurs moteurs, têtes d'impression et alimentations du marché pour offrir l'impression la plus rapide, la plus fiable et durable dans l'univers des imprimantes de bureau thermique direct.

### PRINCIPALES CARACTÉRISTIQUES

- Vitesse d'impression jusqu'à 177.8 mm (7") par seconde
- Chargement facile des consommables
- Chargement interne de bobines de 125 mm de diamètre extérieur, support externe en option pour prise en charge de bobines de 213 mm de diamètre extérieur sur mandrin de 25 ou 76 mm



Modèle	Résolution	Largeur d'Impression Max.	Longueur d'Impression Max.	Vitesse d'Impression Max.	Dimensions (L x H x P)	Poids
TDP-247	203 DPI	108 mm	2.286 mm	7 IPS	200 mm x 164 mm x 240 mm 7,87" x 6,46" x 9,45"	1,9 kg
TDP-345	300 DPI	106 mm	1.016 mm	5 IPS		



## 2 POUCES

- **SÉRIE TTP-225 – IMPRIMANTE TRANSFERT THERMIQUE DE BUREAU 2 POUCES.** De faible encombrement, cette imprimante de petite taille utilise les standards du marché en matière de rubans et consommables.

### PRINCIPALES CARACTÉRISTIQUES

- Petite taille - faible encombrement
- Facilité de chargement des consommables
- Disponibles en option : afficheur LCD, clavier, cutter, système de décollement des étiquettes

Modèle	Résolution	Largeur d'Impression Max.	Longueur d'Impression Max.	Vitesse d'Impression Max.	Dimensions (L x H x P)	Poids
TTP-225	203 DPI	54 mm	2.286 mm	5 IPS	140 mm x 177 mm x 241 mm 5,5" x 6,97" x 9,5"	2,45 kg
TTP-323	300 DPI	54 mm	1.016 mm	3 IPS		

## 4 POUCES

- **SÉRIE TX200 – HAUTES PERFORMANCES POUR UNE NOUVELLE GÉNÉRATION D'IMPRIMANTES.** La série d'imprimantes d'étiquettes de bureau TX200 offre des performances industrielles dans un format d'imprimante bureautique. TSC utilise les meilleures têtes d'impression, les meilleurs moteurs et alimentations que quiconque sur le marché pour offrir une imprimante de bureau à transfert thermique la plus rapide au monde et la plus fiable à long terme. Avec des résolutions de 203, 300 et 600 dpi disponibles, la série TX200 répond à tous les besoins : depuis l'impression de gros volumes d'étiquettes d'expédition de 4x6 jusqu'aux plus petites applications d'impression haute résolution de marquage électronique.

### PRINCIPALES CARACTÉRISTIQUES

- Large capacité mémoire – 128 MB Flash et 128 MB SDRAM
- Capacité des rubans d'étiquettes jusqu'à 127 mm (5") de diamètre extérieur
- Vitesse d'impression jusqu'à 203 mm (8") par seconde
- Ecran TFT couleur 3.5" (Standard pour TX600, en option pour TX200 & TX300)
- Interface USB host pour les applications en mode autonome



Modèle	Résolution	Largeur d'Impression Max.	Longueur d'Impression Max.	Vitesse d'Impression Max.	Dimensions (L x H x P)	Poids
TX200	203 DPI	108 mm	25.400 mm	8 IPS	226 mm x 198 mm x 332 mm 8,90" x 7,80" x 13,07"	3,75 kg
TX300	300 DPI	106 mm	11.430 mm	6 IPS		
TX600	600 DPI	106 mm	25.400 mm	4 IPS	226 mm x 200 mm x 332 mm 8,90" x 7,87" x 13,07"	4,08 kg

- **SÉRIE TC – LA HAUTE PERFORMANCE POUR CETTE PETITE IMPRIMANTE TRANSFERT THERMIQUE DE BUREAU.** Durable, fiable et rapide, la série TC de 4 pouces génère des étiquettes ou des reçus à des vitesses rapides, offrant une combinaison qualité/prix inégalée par les autres imprimantes bureautiques codes-barres du marché. Dotée d'un mandrin d'un demi pouce, elle est compatible avec les rubans standards du marché. 4 modèles sont disponibles y compris des versions intégrant un écran couleur LCD et deux types de résolution au choix de 203 et 300 dpi.

### PRINCIPALES CARACTÉRISTIQUES

- Interfaces multiples: Ethernet, USB, USB host, parallèle et série
- Conception robuste à double paroi
- Utilisation de rubans standards pour mandrin de 0,5"



Modèle	Résolution	Interface	Largeur d'Impression Max.	Longueur d'Impression Max.	Vitesse d'Impression Max.	Dimensions (L x H x P)	Poids
TC200	203 DPI	1 bouton, 1 LED tricolore	108 mm	2.286 mm	6 IPS	203 mm x 191,5 mm x 259,3 mm 7,99" x 7,54" x 10,21"	2,2 kg
TC300	300 DPI		105,6 mm	1.016 mm	4 IPS		
TC210	203 DPI	6 boutons, écran LCD couleur	108 mm	25.400 mm	6 IPS		2,3 kg
TC310	300 DPI		105,6 mm	11.430 mm	4 IPS		

- **SÉRIE TE200 – PERFORMANCE SUPÉRIEURE, RAPIDITÉ, ACCESSIBILITÉ ET DURABILITÉ LEGENDAIRE TSC.** La série TE200 offre à tous les clients à travers le monde une imprimante de bureau d'entrée de gamme durable à prix compétitif, à la fois polyvalente et facile à utiliser. Avec un mécanisme d'impression facile à charger et une certification Energy Star 2.0, la série TE200 est extrêmement économe en énergie. L'imprimante prend en charge à la fois des rubans de 72 à 110 mètres sur mandrins de 1/2", ou des rubans transfert thermique de 300 mètres sur mandrins de 1", permettant aux clients d'utiliser tous les types de rubans dont ils disposent.

### PRINCIPALES CARACTÉRISTIQUES

- Multiples interfaces: Ethernet, USB, USB host et série (pour TE210 & TE310)
- Chargement interne de bobines de 5" de diamètre extérieur, support externe en option pour prise en charge de bobines de 8.4" de diamètre extérieur
- Mécanisme d'impression pour les applications kiosques



Modèle	Résolution	Largeur d'Impression Max.	Longueur d'Impression Max.	Vitesse d'Impression Max.	Dimensions (L x H x P)	Poids
TE200	203 DPI	108 mm	2.794 mm	6 IPS	204 mm x 164 mm x 280 mm 8,03" x 6,46" x 11,02"	2,4 kg
TE300	300 DPI	105,7 mm	1.016 mm	5 IPS		
TE210	203 DPI	108 mm	25.400 mm	6 IPS		2,5 kg
TE310	300 DPI	105,7 mm	11.430 mm	5 IPS		

# TRANSFERT THERMIQUE IMPRIMANTES DE BUREAU

## APPLICATIONS SELON LES MODELES – IMPRIMANTES TRANSFERT THERMIQUE DE BUREAU

	SÉRIE TTP-225	SÉRIE TTP-243 PRO	SÉRIE TC	SÉRIE TE200	SÉRIE TTP-247	SÉRIE TX200
Point de vente	*		*		*	
Etiquetage de linéaires	*	*		*	*	*
Marquage des produits	*	*	*	*	*	*
Identification des patients	*	*	*	*	*	*
Inventaires / gestion des immobilisations	*		*		*	*
Applications bureautiques (envoi postal, suivi des dossiers)	*			*		
Expéditions		*	*	*	*	*
Contrôle des entrées	*					
Impression haute résolution & graphismes			*	*	*	*
Etiquetage pour l'entretien automobile	*			*		
Etiquetage des préparations pharmaceutiques	*		*	*	*	*
Gestion des plaintes / retours		*	*	*	*	*
Suivi des immobilisations		*	*		*	*
Contrôle d'inventaire		*	*	*	*	*
Gestion de documents		*	*		*	*
Impression de reçus / coupons	*		*			

- **SÉRIE TTP-247 – LA MEILLEURE IMPRIMANTE TRANSFERT THERMIQUE DE BUREAU DU MARCHÉ.** Avec une capacité de rubans de 300 mètres, les imprimantes de la série TTP-247, basées sur l'impression à double motorisation TSC, offrent des performances industrielles dans une imprimante de bureau. Nous utilisons les meilleures têtes d'impression, moteurs et alimentations que quiconque peut proposer sur notre marché afin d'offrir les imprimantes transfert thermique de bureau les plus rapides, les plus fiables et durables du marché.

### PRINCIPALES CARACTÉRISTIQUES

- Capacité de rubans de 300 mètres
- Double motorisation pour l'impression
- Vitesse d'impression jusqu'à 177.8 mm (7") par seconde



Modèle	Résolution	Largeur d'Impression Max.	Longueur d'Impression Max.	Vitesse d'Impression Max.	Dimensions (L x H x P)	Poids
TTP-247	203 DPI	108 mm	2.286 mm	7 IPS	213 mm x 188 mm x 314 mm 8,39" x 7,40" x 12,36"	2,8 kg
TTP-345	300 DPI	106 mm	1.016 mm	5 IPS		

- **SÉRIE TTP-243 PRO – IMPRIMANTE TRANSFERT THERMIQUE DE BUREAU POUR RUBAN DE 300 M.** Les imprimantes de bureau TSC de la série TTP-243 ont gagné leur notoriété d'imprimantes les plus robustes et les plus durables de leur catégorie. La série TTP-243 Pro intègre les mêmes fonctionnalités, avec en plus une toute nouvelle électronique à la pointe de l'innovation, offrant davantage de performances pour un modèle très compétitif.

### PRINCIPALES CARACTÉRISTIQUES

- Double motorisation pour l'impression
- Capacité des rubans jusqu'à 300 m
- Capacité de la bobine d'étiquettes jusqu'à 214 mm de diamètre extérieur



Modèle	Résolution	Largeur d'Impression Max.	Longueur d'Impression Max.	Vitesse d'Impression Max.	Dimensions (L x H x P)	Poids
TTP-243 PRO	203 DPI	104 mm	2.286 mm	3 IPS	232 mm x 156 mm x 288 mm 9,13" x 6,14" x 11,34"	2,5 kg
TTP-342 PRO	300 DPI	104 mm	1.016 mm	2 IPS		
TTP-243E PRO	203 DPI	104 mm	2.286 mm	3 IPS		



# TSC IMPRIMANTES MOBILES

Des solutions mobiles simplifiées

TSC propose des solutions d'impression mobile intelligente conçues pour répondre aux besoins les plus exigeants du marché.



TAIWAN  
EXCELLENCE 2018

## ■ ALPHA-2R – L'IMPRIMANTE MOBILE LA PLUS COMPACTE.

L'imprimante Alpha-2R est fonctionnelle, conviviale et légère. Elle est capable de travailler avec n'importe quelle application mobile et vous permet d'imprimer de manière simple et rapide des reçus ou des tickets où vous en avez besoin. Conçue pour les environnements difficiles, elle résiste à des chutes de 1,5 m de hauteur et jusqu'à 1,8 m avec son étui de protection en option. L'Alpha-2R peut se connecter via une connexion filaire ou sans fil, ce qui facilite les besoins d'impression et de numérisation partout.

### PRINCIPALES CARACTÉRISTIQUES

- Imprimante compatible Energy Star 2.0 avec batterie haute capacité Lithium Ion de 1620mAh et jusqu'à 17 heures d'autonomie par charge de batterie
- La plus grande capacité de charge du marché pour cette imprimante de reçus de 2" avec des rouleaux de 58 mm de large et de 50 mm de diamètre extérieur
- Certification WiFi™

Modèle	Résolution	Largeur d'Impression Max.	Longueur d'Impression Max.	Vitesse d'Impression Max.	Dimensions (L x H x P)	Poids
ALPHA-2R	203 DPI	48 mm	2.286 mm	4 IPS	89,3 mm x 134,5 mm x 56,5 mm 3,52" x 5,3" x 2,22"	0,35 kg



## ■ SÉRIE TDM – IMPRIMEZ VOS TICKETS PARTOUT.

Basée sur un système de gestion d'impression centralisé, la série TDM de TSC permet de contrôler en temps réel l'état de votre imprimante. En effet, grâce à son mécanisme d'autodiagnostic TPH Care, la série TDM garantit des impressions stables et de haute qualité à tout moment. Et avec sa solution de Gestion des batteries, la série TDM contrôle efficacement le niveau de charge pour maximiser la capacité de sa batterie.

### PRINCIPALES CARACTÉRISTIQUES

- Batterie Lithium Ion haute capacité de 1130 mAh & 3080 mAh conçue pour fonctionner jusqu'à 17/42 heures d'utilisation par charge
- Mécanisme d'autodiagnostic TPH Care
- Batterie intelligente avec gestion des imprimantes TSC

Modèle	Résolution	Largeur d'Impression Max.	Longueur d'Impression Max.	Vitesse d'Impression Max.	Dimensions (L x H x P)	Poids
TDM-20	203 DPI	48 mm	2.794 mm	4 IPS	79 mm x 116 mm x 36,5 mm 3,11" x 4,57" x 1,44"	0,22 kg
TDM-30	203 DPI	72 mm	2.794 mm	4 IPS	105 mm x 116 mm x 49,5 mm 4,13" x 4,57" x 1,95"	0,38 kg



## ■ ALPHA-3R – SIMPLIFIE L'IMPRESSION MOBILE AU QUOTIDIEN.

L'Alpha-3R est une imprimante légère et pratique, capable de fonctionner avec n'importe quelle application mobile d'impression lorsque vous avez besoin d'imprimer rapidement des reçus/étiquettes spécifiques à la demande. Dotée d'une des plus grandes capacités de consommables de sa catégorie et d'une batterie rechargeable longue-durée - vous passerez plus de temps à travailler plutôt qu'à devoir faire de la maintenance.

### PRINCIPALES CARACTÉRISTIQUES

- Grande capacité papier pour réduire la fréquence de changement du rouleau
- Processeur haute-vitesse et mémoire étendue pour des vitesses d'impression rapides jusqu'à 100 mm (4") par seconde
- Plus de 30 heures d'impression sur une seule charge

Modèle	Résolution	Largeur d'Impression Max.	Longueur d'Impression Max.	Vitesse d'Impression Max.	Dimensions (L x H x P)	Poids
ALPHA-3R	203 DPI	72 mm	2.286 mm	4 IPS	116 mm x 148 mm x 70 mm 4,57" x 5,83" x 2,75"	0,55 kg



## ■ ALPHA-4L – IMPRIMANTE MOBILE, ROBUSTE ET FIABLE.

L'Alpha-4L est conçue pour satisfaire toutes vos applications d'impressions mobiles et assurer de manière fiable l'impression de vos étiquettes et documents dans les environnements les plus exigeants. L'imprimante dispose d'une grande capacité de charge des médias et d'une batterie rechargeable longue durée afin de minimiser les temps d'arrêt. Grâce à son étui de protection disponible en option, l'imprimante offre une protection IP54 afin de résister à la poussière et à l'eau. De plus l'imprimante est capable de résister aux chutes jusqu'à 1.8 m de hauteur et de continuer à imprimer.

### PRINCIPALES CARACTÉRISTIQUES

- Compatible avec EPL, ZPL, CPCL, TSC Droid App & SDK. Outil logiciel SDK Quick-Link pour WinCE & iOS.
- Communications filaires et sans fil : USB 2.0, RS-232, Bluetooth et 802.11 a/b/g/n
- Utilisation possible de media linerless

Modèle	Résolution	Largeur d'Impression Max.	Longueur d'Impression Max.	Vitesse d'Impression Max.	Dimensions (L x H x P)	Poids
ALPHA-4L	203 DPI	104 mm	2.286 mm	4 IPS	160 mm x 191,6 mm x 79 mm 6,30" x 7,54" x 3,11"	1,1 kg

INTERFACE	Desktop												Industrial					Print Engine	Mobile					Color			
	Direct Thermal			Thermal Transfer									Thermal Transfer					Thermal Transfer	Direct Thermal					Digital			
	TDP-225 Series	TDP-324W Series	DA210 Series	DA220 Series	TDP-247 Series	TTP-225 Series	TTP-243 Pro Series	TE200 Series	TE210 Series	TC200 Series	TC210 Series	TTP-247 Series	TX200 Series	ML240P Series	MB240 Series	MH240 Series	MX240P Series	TTP-2610MT Series	TTP-286MT Series	PEX-1000 Series	Alpha-2R	TDM-20	TDM-30	Alpha-3R	Alpha-4L	CPIX Series	
RS-232 (Serial)	✓			✓	✓	✓		✓	✓	✓	✓	✓	✓	✓	✓	✓	✓	✓	✓	✓	✓		✓		✓	✓	
Centronics (Parallel)					✓	✓ (F)			✓	✓	✓	✓			✓	✓ (D)	✓	✓	✓								
USB 2.0	✓	✓	✓	✓	✓	✓	✓	✓	✓	✓	✓	✓	✓	✓	✓	✓	✓	✓	✓	✓	✓	✓	✓	✓	✓	✓	✓
Ethernet	✓ (D)	✓		✓	✓ (F)	✓ (D)		✓	✓	✓	✓ (F)	✓	✓	✓	✓	✓	✓	✓	✓	✓							✓
Internal Bluetooth			✓ (F)	✓ (F)			✓ (F)						✓ (D)	✓ (D)	✓ (F)	✓ (D)			✓	✓ (F)	✓	✓	✓ (F)	✓			
USB host	✓ (F)	✓ (F)		✓	✓ (F)		✓		✓			✓	✓	✓	✓	(Standard x 2)	✓	✓	(Standard x 1)								
802.11 a/b/g/n wireless (internal)				✓ (F)																✓ (F)	✓ (F)	✓ (F)	✓ (F)	✓ (F)			
802.11 a/b/g/n wireless (slot-in)												✓ (D)	✓ (D)	✓ (D)	✓ (D)	✓ (U)	✓ (D)										
NFC																				✓ (F)	✓	✓					
SD card reader				✓		✓ (U)			✓	✓	✓							✓	✓	✓							
microSD card reader	✓	✓			✓							✓			✓	✓			✓						✓		
GPIO														✓ (D)	✓ (F)	✓ (D)	✓ (F)	✓ (F)									
Real Time Clock	✓	✓		✓ (F)	✓ (F)	✓ (Except for TTP-243E Pro)	✓		✓ (F, Standard in EMEA)	✓ (F, Standard in EMEA)	✓ (F)	✓ (TX200 & TX300: F, TX600: Standard)	✓	✓	✓	✓	✓	✓							✓		
<b>WINDOWS DRIVER</b>	<b>OPERATING SYSTEM</b>																										
Windows 2000 professional	✓	✓	✓	✓	✓	✓	✓	✓	✓	✓	✓	✓	✓	✓	✓	✓	✓	✓	✓	✓	✓	✓	✓	✓	✓	✓	✓
Windows 2000 Server	✓	✓	✓	✓	✓	✓	✓	✓	✓	✓	✓	✓	✓	✓	✓	✓	✓	✓	✓	✓	✓	✓	✓	✓	✓	✓	✓
Windows XP Home	✓	✓	✓	✓	✓	✓	✓	✓	✓	✓	✓	✓	✓	✓	✓	✓	✓	✓	✓	✓	✓	✓	✓	✓	✓	✓	✓
Windows XP professional 32 bit	✓	✓	✓	✓	✓	✓	✓	✓	✓	✓	✓	✓	✓	✓	✓	✓	✓	✓	✓	✓	✓	✓	✓	✓	✓	✓	✓
Windows XP professional 64 bit	✓	✓	✓	✓	✓	✓	✓	✓	✓	✓	✓	✓	✓	✓	✓	✓	✓	✓	✓	✓	✓	✓	✓	✓	✓	✓	✓
Windows 2003 server 32 bit	✓	✓	✓	✓	✓	✓	✓	✓	✓	✓	✓	✓	✓	✓	✓	✓	✓	✓	✓	✓	✓	✓	✓	✓	✓	✓	✓
Windows 2003 server 64 bit	✓	✓	✓	✓	✓	✓	✓	✓	✓	✓	✓	✓	✓	✓	✓	✓	✓	✓	✓	✓	✓	✓	✓	✓	✓	✓	✓
Windows Vista 32 bit	✓	✓	✓	✓	✓	✓	✓	✓	✓	✓	✓	✓	✓	✓	✓	✓	✓	✓	✓	✓	✓	✓	✓	✓	✓	✓	✓
Windows Vista 64 bit	✓	✓	✓	✓	✓	✓	✓	✓	✓	✓	✓	✓	✓	✓	✓	✓	✓	✓	✓	✓	✓	✓	✓	✓	✓	✓	✓
Windows 2008 32 bit	✓	✓	✓	✓	✓	✓	✓	✓	✓	✓	✓	✓	✓	✓	✓	✓	✓	✓	✓	✓	✓	✓	✓	✓	✓	✓	✓
Windows 2008 64 bit	✓	✓	✓	✓	✓	✓	✓	✓	✓	✓	✓	✓	✓	✓	✓	✓	✓	✓	✓	✓	✓	✓	✓	✓	✓	✓	✓
Windows 7 32 bit	✓	✓	✓	✓	✓	✓	✓	✓	✓	✓	✓	✓	✓	✓	✓	✓	✓	✓	✓	✓	✓	✓	✓	✓	✓	✓	✓
Windows 7 64 bit	✓	✓	✓	✓	✓	✓	✓	✓	✓	✓	✓	✓	✓	✓	✓	✓	✓	✓	✓	✓	✓	✓	✓	✓	✓	✓	✓
Windows 8 32 bit	✓	✓	✓	✓	✓	✓	✓	✓	✓	✓	✓	✓	✓	✓	✓	✓	✓	✓	✓	✓	✓	✓	✓	✓	✓	✓	✓
Windows 8 64 bit	✓	✓	✓	✓	✓	✓	✓	✓	✓	✓	✓	✓	✓	✓	✓	✓	✓	✓	✓	✓	✓	✓	✓	✓	✓	✓	✓
Windows 10 32 bit	✓	✓	✓	✓	✓	✓	✓	✓	✓	✓	✓	✓	✓	✓	✓	✓	✓	✓	✓	✓	✓	✓	✓	✓	✓	✓	✓
Windows 10 64 bit	✓	✓	✓	✓	✓	✓	✓	✓	✓	✓	✓	✓	✓	✓	✓	✓	✓	✓	✓	✓	✓	✓	✓	✓	✓	✓	✓
<b>LINUX DRIVER</b>	<b>OPERATING SYSTEM</b>																										
Linux 32 bit	✓	✓	✓	✓	✓	✓	✓	✓	✓	✓	✓	✓	✓	✓	✓	✓	✓	✓	✓	✓	✓	✓	✓	✓	✓	✓	✓
Linux 64 bit	✓	✓	✓	✓	✓	✓	✓	✓	✓	✓	✓	✓	✓	✓	✓	✓	✓	✓	✓	✓	✓	✓	✓	✓	✓	✓	✓
<b>MAC DRIVER</b>	<b>OPERATING SYSTEM</b>																										
OS	✓	✓	✓	✓	✓	✓	✓	✓	✓	✓	✓	✓	✓	✓	✓	✓	✓	✓	✓	✓	✓	✓	✓	✓	✓	✓	✓

\* (U): User, (D): Dealer, (F): Factory Option

## Asia Pacific

### TAIWAN (CORPORATE HEADQUARTERS)

#### TSC Auto ID Technology Co., Ltd.

9F., No.95, Minquan Rd., Xindian Dist.  
New Taipei City 231  
Taiwan (R.O.C.)

Tel: +886 2 2218 6789

E-mail: [apac\\_sales@tscprinters.com](mailto:apac_sales@tscprinters.com)

Technical Support: [apac\\_support@tscprinters.com](mailto:apac_support@tscprinters.com)

### TAIWAN (LI ZE PLANT)

#### TSC Auto ID Technology Co., Ltd.

No.35, Sec. 2, Ligong 1st Rd.  
Wujie Township, Yilan County 268  
Taiwan (R.O.C.)

Tel: +886 3 990 6677

E-mail: [apac\\_sales@tscprinters.com](mailto:apac_sales@tscprinters.com)

Technical Support: [apac\\_support@tscprinters.com](mailto:apac_support@tscprinters.com)

## CHINA

#### Tianjin TSC Auto ID Technology Co., Ltd.

2nd Floor Workshop, Rongda Building, No.51  
the 9th Avenue, Tianjin Economic-Technologic  
Development Area, Tianjin 300457  
China

Tel: +86 22 5981 6661

E-mail: [apac\\_sales@tscprinters.com](mailto:apac_sales@tscprinters.com)

Technical Support: [china\\_support@tscprinters.com](mailto:china_support@tscprinters.com)

## INDIA

#### TSC India Representative Office

Office No. 711-B, 7th Floor,  
Damji Shamji Corporate Square,  
Pantnagar, G. A. Link Road,  
Ghatkoper (East) – 400 075  
Mumbai  
India

Tel: +91 2267 082 465

E-mail: [apac\\_sales@tscprinters.com](mailto:apac_sales@tscprinters.com)

Technical Support: [apac\\_support@tscprinters.com](mailto:apac_support@tscprinters.com)

## KOREA

#### TSC Korea Representative Office

#F243, Misa Centum Biz, 45, Jojeong-daero, Hanam-si,  
Gyeonggi-do, Republic of Korea 12918

Tel: +82 2 852 3322

E-mail: [apac\\_sales@tscprinters.com](mailto:apac_sales@tscprinters.com)

Technical Support: [apac\\_support@tscprinters.com](mailto:apac_support@tscprinters.com)

## Americas

### USA (CORPORATE OFFICE)

#### TSC Auto ID Technology America Inc.

3040 Saturn Street Suite #200  
Brea, CA 92821  
U.S.A.

Tel: +1 657 258 0808

E-mail: [americas\\_sales@tscprinters.com](mailto:americas_sales@tscprinters.com)

Technical Support: [americas\\_support@tscprinters.com](mailto:americas_support@tscprinters.com)

### MEXICO

#### TSC Mexico Representative Office

Calle Quimicos 5061  
Col. Jardines De Guadalupe  
Zapopan, Jalisco CP 45030  
Mexico

Tel: +52 (33) 3673 1406

E-mail: [americas\\_sales@tscprinters.com](mailto:americas_sales@tscprinters.com)

Technical Support: [latintechsupport@tscprinters.com](mailto:latintechsupport@tscprinters.com)

### BRAZIL

#### TSC Brazil Representative Office

Avenida da Liberdade 1000, Cj 1913  
Liberdade  
Sao Paulo-SP  
Brazil

Tel: +55 (11) 3554 7225

E-mail: [americas\\_sales@tscprinters.com](mailto:americas_sales@tscprinters.com)

Technical Support: [americas\\_support@tscprinters.com](mailto:americas_support@tscprinters.com)

## Europe, Middle East and Africa

### GERMANY (CORPORATE OFFICE)

#### TSC Auto ID Technology EMEA GmbH

Georg-Wimmer-Ring 8b  
85604 Zorneding  
Germany

Tel: +49 (0) 8106 37979 000

E-mail: [emea\\_sales@tscprinters.com](mailto:emea_sales@tscprinters.com)

Technical Support: [emea\\_support@tscprinters.com](mailto:emea_support@tscprinters.com)

### RUSSIA

#### TSC Auto ID Technology EMEA GmbH

Nizniy Susalnyi pereulok 5, bld 19  
105064 Moscow  
Russia

Tel: +7 495 249 9017

E-mail: [emea\\_sales@tscprinters.com](mailto:emea_sales@tscprinters.com)

Technical Support: [emea\\_support@tscprinters.com](mailto:emea_support@tscprinters.com)

### MIDDLE EAST

#### TSC Auto ID Technology ME Ltd., FZE

DAFZA  
Building 7WA/West Wing  
Office Number - G050  
Dubai, UAE

Tel: +971 4 2533 069

E-mail: [emea\\_sales@tscprinters.com](mailto:emea_sales@tscprinters.com)

Technical Support: [emea\\_support@tscprinters.com](mailto:emea_support@tscprinters.com)



### DISPONIBLE A TRAVERS :



TSC® est une marque déposée de TSC Auto ID Technology Co., Ltd. Toutes les caractéristiques et spécificités peuvent être modifiées sans avis préalable. © 2019 TSC Auto ID Technology Co., Ltd. V040719\_EM\_01

